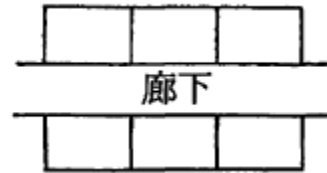


【問1】A～Eの5人が南北に縦一列に並んでおり、前向きの者も後ろ向きの者もいる。次のことがわかっているとき、確実にいえるのはどれか。【p261_Q97*】

- ア Aの前には2人いる。 イ Bの1人おいた前にDがいる。
ウ Cの前には4人いる。 エ Dのすぐ後ろにEがいる。

- 1 Aが北を向いているとき、Bは南を向いている。
- 2 Bが北を向いているとき、Cは南を向いている。
- 3 Cが北を向いているとき、Dは南を向いている。
- 4 Dが北を向いているとき、Eは南を向いている。
- 5 Eが北を向いているとき、Aは南を向いている。

【問2】ある会社の社員寮にはA～Fの6つの部屋があり、図のように並んでいる。Aの隣はEで、Eの向かいはDである。またBの隣の部屋の向かいはCである。このとき、確実にいえるのはどれか。【p262_PT22】



- 1 DとCは隣り合っている。
- 2 EもFも端の部屋である。
- 3 Cは中央の部屋である。
- 4 AとBは向かい合っている。
- 5 EはAとFに挟まれている。

【問3】A～Fの6人が円卓を囲んで等間隔に座っている。次のことがわかっているとき、あり得ないのはどれか。【p264_Q102*】

- ア Aの1つおいた左隣にBが座っている。
イ Cの1つおいた右隣にFが座っている。
ウ DとEは向かい合っていない。

- 1 Aの右隣にFが座っている。
- 2 Bの左隣にDが座っている。
- 3 Cの向かいにEが座っている。
- 4 Dの右隣にAが座っている。
- 5 Eの向かいにBが座っている。

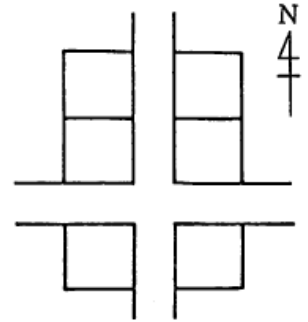
【問4】A～Fの6軒の家が図のように並んでいて、次のことがわかっている。6軒の家の位置関係を決定させるための条件として、あと必要なものはどれか。【p266_Q106**】

ア AとBは道路を挟んで向かい合っている。

イ CはDの北隣である。

ウ Eの家の東側は道路に面している。

- 1 AとCは隣り合っている。
- 2 BとFは隣り合っている。
- 3 Cの家の東側は道路に面している。
- 4 DとBは道路を挟んで向かい合っている。
- 5 EとAは道路を挟んで向かい合っている。



【問5】A～Dの4人が図のように正方形のテーブルを囲んで座っている。4人の氏名は山田、田中、木下、上田のいずれかで全員異なっている。4人のうち1人だけが男性である。次のことがわかっているとき、正しくいえるのはどれか。【p267_Q110**】

ア Aの向かいはCではない。

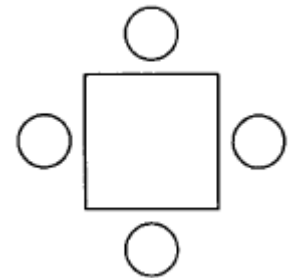
イ Aは山田と向かい合っている。

ウ Bの向かいはCではない。

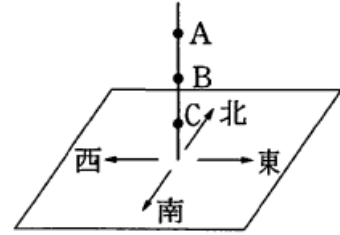
エ Bの右隣は田中である。

オ Cの右隣は男性で、向かいは木下である。

- 1 Aは男性で、上田である。
- 2 Bは男性で、山田である。
- 3 Cは女性で、上田である。
- 4 Dは女性で、田中である。
- 5 Dは男性で、木下である。



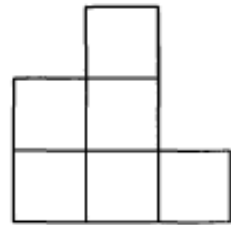
【問6】図のように針金が机の上に垂直に固定されている。これを、はじめAで南向きに折り曲げ、次にBで東に折り曲げ、次にCで北に折り曲げた。このとき、針金の先端はどちらを向いているか。ただし、折り曲げるときは直角に曲げるものとする。【p270_Q113*】



- 1 東 2 西 3 北 4 上 5 下

【問7】図のような3階建のアパートが2棟向かい合って建っている。12室のうち10室にA~Jの10人が1人1室ずつ住んでおり2室は空室である。次のことがわかっているとき、確実にいえるのはどれか。【p270_Q115**】

- ア Aの部屋の下はEの部屋で、向かいはGの部屋である。
 イ Fの部屋の下はBの部屋で、向かいはCの部屋である。
 ウ Dの部屋の両隣はEの部屋とHの部屋である。
 エ Bの部屋の隣にJの部屋がある。
 オ Aの部屋とIの部屋は別の棟にある。



- 1 2つの空室は同じ棟にある。
 2 Bの部屋の隣に空室がある。
 3 Cの部屋の上は空室である。
 4 Fの部屋の上は空室である。
 5 Gの部屋の下は空室である。

【問8】A~Dの4人が、次のような位置にいる。このとき、確実にいえるのはどれか。【p272_PT25】

- ア Aは北を向いており、Bの横顔を見ている。
 イ CはBと向かい合っており、右方向は南である。
 ウ DはAとCの中間点にいる。

- 1 Bは東を向いている。
 2 Aより北側には2人いる。
 3 Cは4人のうちで最も東側にいる。
 4 DはBの南西の方角に位置している。
 5 Dは他の3人から等しい距離に位置している。

【問9】A君は、家を出て100mのところまで左に90°曲がり、それから300mのところでもう一度左に90°曲がって400m進んだ。現在の進行方向が東向きだとすると、現在地から家はどの方向になるか。【p273_Q119*】

- 1 北
- 2 北西
- 3 西
- 4 南西
- 5 南

【問10】A～Eの5人の家の位置関係について、次のことがわかっているとき、確実にいえるのはどれか。【p274_Q122**】

- ア Aの家はEの家の南西にある。
- イ Bの家はAの家の南東にある。
- ウ Cの家はDの家の北東にある。
- エ Dの家はBの家の南西にある。
- オ Eの家はCの家の北西にある。

- 1 Aの家は最も西にある。
- 2 Bの家より西には3人の家がある。
- 3 Cの家より南には3人の家がある。
- 4 Dの家の真北にはAの家がある。
- 5 Eの家は最も北にある。